

# Технические возможности концертного зала МАУ «ДК УМР»

## 1. Звуковое оборудование (используемое на данный момент\*)

Концертный зал (цифровой сетевой аудио протокол Dante)	Акустическая система (мощность ~ 13 кВт)	RCF HDL 10-A	8 шт
		RCF SUB 9006-AS	2 шт
	ФОН микшерный пульт	Yamaha TF 5	1 шт
	Устройство ввода/вывода	Yamaha Tio 1608-D	2 шт
Мониторная система концертного зала (до 16-ти линий)		Turbosound TFX122M-AN	4 шт
		JBL SRX 725 (пассивная, усилитель Crown XS 1200) (прострел I линия)	2 шт
		Electro-Voice ZXA1-90B Electro-Voice ZXA1-SUB (прострел II линия)	2 шт
			4 шт
Микрофонный парк	Радиосистемы с ручным микрофоном	Sennheiser XSW/ E865	6 шт
		Shure PGX24/Sm58	4 шт
		Shure BLX24RE/SM58	1 шт
		Shure BLX24RE/Beta 58a	1 шт
	Радиосистемы с головным микрофоном	Sennheiser XSW/ME 3-ew	3 шт
		Shure PG4/PG 30	2 шт
	Проводные микрофоны	Shure Sm58	10 шт
		Shure Sm57	5 шт
		Shure MX393/C	2 шт
		Akg C1000S	2 шт
		Akg P2	1 шт
		Akg P4	4 шт
		Akg P17	2 шт
Дополнительное оборудование	Микшерные пульты	Yamaha TF 1	1 шт
		Yamaha MG16XU	1 шт

		Soundcraft EPM8	1 шт
Дополнительное оборудование	Микшерные пульта	Behringer Xenyx QX1204USB	1 шт
		Behringer Xenyx 802	3 шт
	Акустические системы	JBL SRX 725 (пассивная)	2 шт
		JBL SRX 728S (пассивная)	4 шт
		JBL MP 412 (пассивная)	4 шт
		JBL MP 415 (пассивная)	2 шт
		JBL MP 418 SP	2 шт
	Усилители мощности	Crown XS 1200	1 шт
		Crown Macro-Tech 3600	2 шт
		Crown XLS 602	2 шт
	Обработка звука	Контроллер акустических систем DBX DriveRack 260	1 шт
		Цифровой процессор эффектов Lexicon MPX 550	1 шт
		Эквалайзер/лимитер DBX 2231	1 шт
		Эквалайзер Alesis DEQ 830	1 шт
		Компрессор/лимитер DBX 1046	1 шт
		Компрессор/лимитер DOD SR 866	1 шт
		Гейт DBX 1074	1 шт
	Воспроизводящие устройства	Tascam CD-500	1 шт
		Tascam MD-350	1 шт

Бэклайн (гитарные и басовые комбоусилители, ударная установка, клавишные и проч.) не предоставляем!

2. Световое оборудование  
(используется на данный момент\*)

Световые приборы	Театральный светильник заливного света с линейной лампой R7s Imlight FLOODLIGHT FL-4	23 шт
	Театральный прожектор с линзой на галогеновой лампе CP 71 с ручным зумом	22 шт
	Прожектор KURO PAR64	28 шт
	Светодиодный прибор заливного света с полным вращением DiaLighting Led Wash 108x3 RGBW	4 шт

	Светодиодный прибор заливного света с полным вращением Led Wash 108x3 RGBW	8 шт
	Светодиодный прибор заливного света с полным вращением Involight Led MH315T COB	6 шт
	Led PAR 54x9 RGB	4 шт
Система управления	Контроллер DMX-512 Involight DL450 48 каналов (управление театральными световыми приборами)	1 шт
	Системный блок с ПО Sunlite Suite 2 + сенсорный монитор + контроллер USB DMX-512 ЯРИЛО SL2-1024 (управление световыми приборами по протоколу DMX)	1 шт
	MIDI контроллер AKAI PRO APC MINI USB (работает в связке с Sunlite Suite 2)	1 шт
	DMX-Сплиттер INVOLIGHT DMXS4	1 шт
Генераторы спецэффектов	Генератор дыма Acme HP7D	1 шт
	Генератор тумана Antari HZ-350	1 шт
	Генератор снега Involight SM1000	1 шт
3. Видеооборудование (используется на данный момент*)		
Светодиодный экран	Шаг пикселя, мм	10
	Конфигурация пикселя	SMD P 10
	Разрешение в реальном пикселе, px	768x480
	Соотношение сторон	8:5
	Габаритные размеры, мм	7680x4800
Система управления	Ноутбук с ПО Resolume Arena 6, vMix HD	

\*в перечне указанного оборудования возможны изменения

Наличие и количество дополнительных точек силового подключения, количество и длина спикерных, микрофонных кабелей, стоек и прочего оборудования уточняется дополнительно.

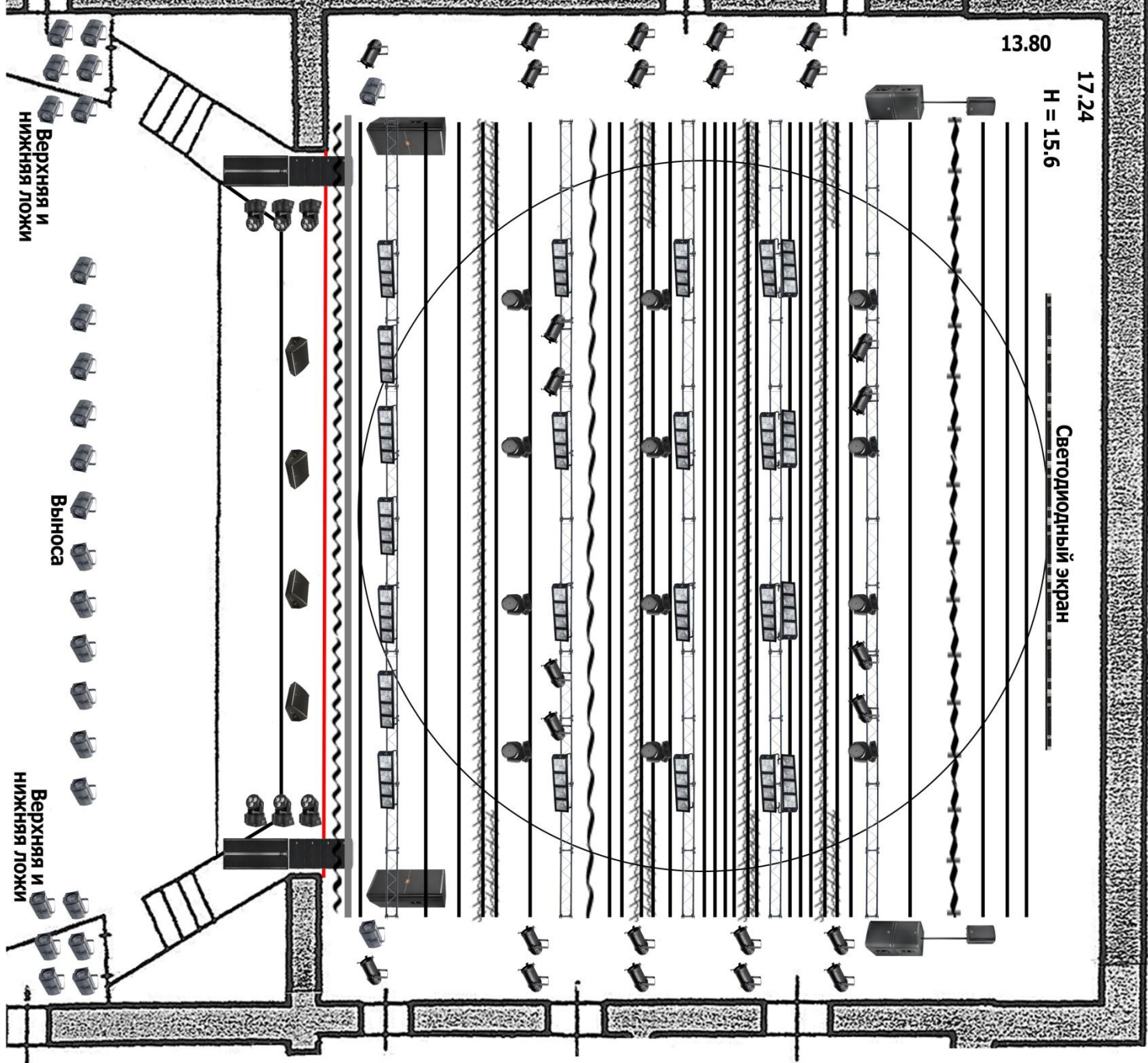
## Сцена концертного зала МАУ «ДК УМР»

### Параметры сцены:

- Зеркало сцены – 12х6 м
- Высота от планшета сцены до колосников – 15 м
- Глубина сцены – 11,5 м
- Глубина авансцены – 2 м
- Ширина сцены – 16 м
- Ширина авансцены – 12 м
- Длина штанкета – 15 м
- Грузоподъемность макс. – 150 кг
- Диаметр поворотного круга – 11, 4 м
- Максимальная скорость вращения – 1,0 м/сек
- Одежда сцены:
  - Антрактно-раздвижной занавес – шерстяное шитье с золотой нитью
  - Арлекин - шерстяное шитье с золотой нитью
  - Интермедийный занавес - шерстяное шитье с золотой нитью
  - Кабинет – черный, белый – 4 плана кулис, 4 плана падуг
  - Задник «Маркиза»
  - Белый задник

### Запрещено:

1. Курить, использовать открытый огонь, пиротехнику, опасные химические растворы.
2. Использовать декорации и одежду сцены без пропитки и пожарных сертификатов.
3. Крепить декорации скобами, гвоздями, саморезами и т.д. к планшету сцены.
4. Использовать клейкую ленту, скотчи и т.д. для разметки сцены.
5. Подвешивать декорации и оборудование под пожарным занавесом, устанавливать декорации и оборудование на линии пожарного занавеса.
6. Находиться на сцене без сменной обуви.



# ПЛАН-СХЕМА КОНЦЕРТНОГО ЗАЛА МАУ "ДК УМР"

- Штанкетный подъем
- Линия пожарного занавеса
- Антрактно-раздвижной занавес
- Киноэкран
- Интермедийный занавес
- Задник "Маркиза"
- Софитный подъем
- Кулиса
- Падуга